

## Exhibition

テキスタイルデザイナーから陶芸家へ。待望の大規模個展開催  
**石本藤雄展 - マリメッコの花から陶の実へ -**

会期 2019年6月19日(水) - 6月30日(日) 11:00-20:00  
 会場 スパイラルガーデン (スパイラル 1F)



上：《オオイヌノフグリ》(2018) ©Chikako Harada/Fujiwo Ishimoto、左下：愛媛県美術館での展示の様子、右下：《冬瓜》©Chikako Harada/Fujiwo Ishimoto

スパイラルは、2019年6月19日(水) - 30日(日) にテキスタイルデザイナー・陶芸家の石本藤雄による大規模個展「石本藤雄展 - マリメッコの花から陶の実へ」を開催いたします。

石本藤雄は、世界中に多くのファンをもつフィンランドのライフスタイルブランド「マリメッコ」にて1974年以降32年間で400点を超えるデザインを生み出し、1989年から現在にいたるまで同国の老舗陶器メーカー「アラビア」のアート・デパートメント・ソサエティに所属し、陶作品の制作を続けています。本展では、侘び寂びの世界観を最新作の《冬瓜》で表現するインスタレーションや、マリメッコより過去に販売された石本デザインのファブリックの数々を筒状に展示、テキスタイルの森を散策するかのよう

に石本の創作の幅を存分にご覧いただけます。

■取材に関するお問い合わせは、下記までご連絡ください。

スパイラル/株式会社ワコールアートセンター 広報部 瀧本恵理  
 〒107-0062 東京都港区南青山 5-6-23 TEL 03-3498-5605 FAX 03-3498-7848  
 E-mail press@spiral.co.jp <http://www.spiral.co.jp/>

**spiral**®

## 本展の見どころ

布から陶へ性質が異なる素材を扱いながらも、石本の作品は一貫して、自身に根付く鮮やかで万華鏡的な世界と侘び寂びを感じさせる静謐な世界、この対照的とも言える世界観を行き来しながら、身近な自然に目を向け、素材の声、そして自身の内面と対話をしながらかたちづくりられます。

### 日本の風土に思いを寄せた侘び寂びの情景

自然光が降り注ぐスパイラルガーデンのアトリウムには、草をモチーフに四季を描いたマリメッコ製のテキスタイル《kesästä kesään(ケサスタ・ケサアン/夏から夏へ)》を背景に、近年精力的に制作する《冬瓜》を多数展示、侘び寂びの世界観を体現することになるでしょう。

### 躍動的な色彩がギャラリーを彩る

生命力溢れる実や花が描かれた色鮮やかな絵皿、そして春先の野原に優しい青色の花を咲かすオオイヌノフグリをモチーフとしたレリーフの大作がスパイラルカフェに隣接したギャラリーに登場します。

### マリメッコファブリックの森

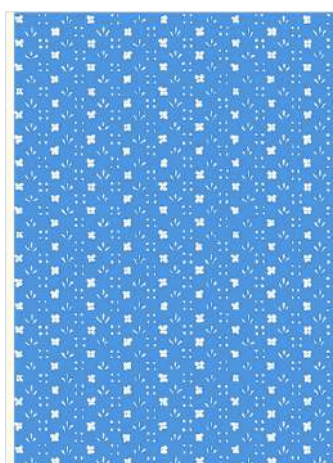
石本がマリメッコ在籍中に手がけたファブリックの数々が筒状に林立、大胆な展示方法で石本の創作の幅を存分にご覧いただけます。さらにデザインの原画やアイデアが生まれる過程を読み取れる貴重なスケッチを展示します。

### 石本デザインのファブリックがマリメッコより復刻発売決定

石本がマリメッコのデザイナーになった1975年当時にアメリカのハウスウェアブランドのために描きおこした《Onni (オンニ/幸せ)》と《Kukkaketo (クッカケト/花畑)》が2019年春にマリメッコより復刻が決定、ファブリックを大々的に展示するほか、本デザインがプリントされたマグカップやプレートなどのマリメッコ商品を販売します。



《Onni (オンニ/幸せ)》



《Kukkaketo (クッカケト/花畑)》



Onni プレート(20cm) 4500 円 / Onni マグ 2500 円  
Kukkaketo エプロン 7000 円 / Onni バッグ 4500 円  
(全て税抜)

### 版画作品の販売



《Suiden (水田)》原画

石本の生まれ故郷である愛媛の豊かな自然で育まれた周桑 (SHU-SOU) 手すき和紙を用い、石本が1970年代後半に描き下ろした《Suiden (水田)》のシルクスクリーンプリントを本展のために限定制作し、販売します。会期中には、石本が刷りの実演をします。

## プロフィール

## 石本藤雄 Fujiwo Ishimoto



1941年愛媛県砥部町出身、フィンランド・ヘルシンキ在住。1970年にフィンランドに移り、1974年から同国を代表するライフスタイルブランド「マリメッコ」で32年に渡りテキスタイルデザイナーを務める。現在はフィンランドの老舗陶器メーカー「アラビア」にてアート・デパートメント・ソサエティの一員として陶芸制作に取り組む。カイ・フランク賞、フィンランド獅子勲章プロ・フィンランドディア・メダル、日本では旭日小綬章など多数受賞。

## 開催概要

## 石本藤雄展 -マリメッコの花から陶の実へ-

会期：2019年6月19日（水）-6月30日（日）11:00-20:00 会期中無休

会場：スパイラルガーデン（スパイラル1F）東京都港区南青山5-6-23 入場無料

お問い合わせ：03-3498-1171

主催：株式会社ワコールアートセンター 企画制作：スパイラル

特別協力：マリメッコ 協力：カフェ・アアルト 後援：フィンランド大使館、フィンランドセンター

URL：www.fujiwo-ishimoto.com

Instagram：@fujiwo\_ishimoto\_exhibition

※本展は、愛媛県美術館で開催した『石本藤雄展 -マリメッコの花から陶の実へ-』、及び、京都・細見美術館で開催した『石本藤雄展 マリメッコの花から陶の実へ -琳派との対話-』に続く、第3弾の展覧会として実施いたします。

## 関連イベント

## ■ギャラリーツアー

石本藤雄が会場にて出展作品について解説します。

日時：2019年6月22日（土）11:30-12:30

観覧無料／事前申込不要 参加人数が多い場合は、入場を制限させていただく場合がございます。

## ■アーティストトーク

本展について、石本藤雄と担当キュレーターが話します。

日時：2019年6月23日（日）14:00-15:00

観覧無料／事前申込制 6月中旬より公式サイト（www.fujiwo-ishimoto.com）で申込を開始します。

## ■Spiral Art Lounge boca with Fujiwo Ishimoto

アートと暮らす上質な生活空間を提案するプレミアムギャラリーである Spiral Art Lounge に、石本藤雄を迎え、トークと作品の販売を行ないます。

日時：2019年6月19日（水）18:00-20:00

会場：スパイラルルーム（スパイラル9F）

要ワンドリンクオーダー／事前申込制 6月中旬より www.spiralartlounge.jp で申込を開始します。

## ■シルクスクリーンデモンストレーション

本展で販売する版画の刷りを石本が実演します。

日時：2019年6月22日（土）18:00—（約30分）

2019年6月23日（日）18:00—（約30分）

会場：MINA-TO（スパイラル1F）

《Suiden（水田）》白

《Suiden（水田）》黒 ※価格は、会場スタッフにお問い合わせください。



■ネイルデザイン Seasonal Design Inspired by Fujiwo Ishimoto



石本藤雄のテキスタイルデザインをモチーフに夏らしいネイルアートをご提案します。

期間：2019年6月19日（水）— 6月30日（日）※火曜定休

会場：アモ園 ネイルサロン（スパイラル 7F）

お問い合わせ：03-3498-5797（ご来店の際は、ご予約をお願いいたします。）

価格：11,000円～（税抜）

■スパイラルカフェ コラボレーション



会期中、会場に隣接するスパイラルカフェでは、この度マリメッコより販売される《Onni（オンニ/幸せ）》と《Kukkaketo（クッカケト/花畑）》のファブリックが店内を彩ります。さらに、石本が拠点とするフィンランド・ヘルシンキにある「カフェ・アアルト」のメニューをご提供します。

期間：2019年6月19日（水）—6月30日（日）

会場：スパイラルカフェ（スパイラル 1F）

■グッズ販売



新作《オオイヌノフグリ》や《冬瓜》をモチーフとした本展オリジナルグッズを販売いたします。

期間：2019年6月18日（火）—7月7日（日）

会場：MINA-TO（スパイラル 1F）

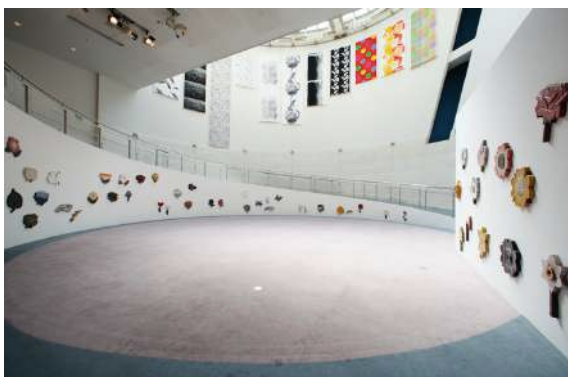
- 付箋 500円
- 一筆箋 850円
- マグカップ 1,800円
- トートバッグ 1,400円
- 冬瓜ブローチ 2,400円 他

※価格は、すべて税抜です。



※イベントのお申し込み・詳細は、本展公式サイト（[www.fujiwo-ishimoto.com](http://www.fujiwo-ishimoto.com)）をご確認ください。

参考資料：過去のスパイラルでの展示風景



「石本藤雄展 布と陶に咲く花」展示風景  
スパイラルガーデン（2010年開催）写真：市川勝弘



「石本藤雄展 布と陶 ー冬ー」展示風景  
スパイラルガーデン（2012年開催）写真：藤牧徹也